

Z●IN

Collection  
2024

**Our Expertise, Your Dream**

# OUR COMMITMENT

The logo for Zoin, featuring the letters 'Z', 'O', and 'IN' in a white, sans-serif font. The 'O' is replaced by a solid white circle.

La nuova collezione Zoin, totalmente Made in Italy, offre una gamma completa di banchi a “Servizio Assistito” e “Self Service” affidabili a prezzi competitivi.

Ogni giorno, con i nostri prodotti, soddisfiamo i diversi linguaggi delle tradizioni e culture etno-gastronomiche del nostro pianeta.

L’attenzione all’ambiente è un must per Zoin: l’intera gamma utilizza il refrigerante eco-friendly R290.

Zoin fa parte della *Famiglia Criocabin* rimanendo comunque una entità ed un marchio indipendente.

The new Zoin collection, 100% Made in Italy, offers a full range of reliable and value-for-money assisted service and self-service units. Every day our products meet the needs of a full plethora of our planet’s traditions and ethnic cuisines. Environmental protection is a priority for Zoin: the full range uses the eco-friendly coolant R290. Zoin is an independent brand and entity belonging to the Criocabin Family.

# OUR FUNCTIONALITY



Carne  
Meat  
Viande  
Fleisch



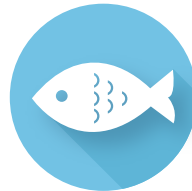
Bevande  
Drinks  
Boissons  
Getränke



Larghezza in cm.  
Width in cm.  
Largeur en cm.  
Breite in cm.



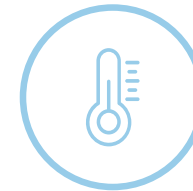
Salumi - Formaggi  
Sausages - Cheese  
Charcuterie - Produits Laitiers  
Wurstwaren - Milchprodukte



Pesce  
Fish  
Poisson  
Fisch



Lunghezza in cm.  
Length in cm.  
Longueur en cm.  
Länge in cm.



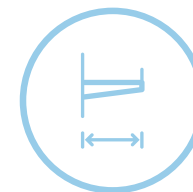
Classe climatica  
Climate class  
Classe climatique  
Klima-Klasse



Gastronomia  
Deli  
Deli  
Deli



Frutta e Verdura  
Fruits and Vegetables  
Fruits et Legumes  
Obst und Gemüse



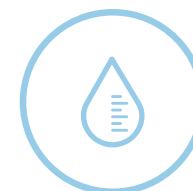
Profondità ripiano in cm.  
Shelf Depth in cm.  
Profondeur étagère en cm.  
Regal-Tiefe in cm.



Pasticceria  
Pastry  
Pâtisserie  
Bäckerei



Sushi



Capacità di carico in lt.  
Load capacity in lt.  
Capacité de charge en lt.  
Tragfähigkeit in lt.

# SAIGON



## La soluzione più efficiente per la vendita del pesce.

Importante quanto delicata, l'esposizione del pesce necessita di un prodotto professionale ad hoc: Saigon è lo strumento perfetto per questa tipologia di alimento. I pratici gamboni in acciaio Inox, forniti di serie, garantiscono facile e veloce pulizia dell'ambiente.

### The most efficient solution for the sale of fish.

The delicate displaying and preservation of fish require a professional and specifically designed product: Saigon is the perfect counter for fish. The convenient stainless steel support legs, now provided as standard, enable fast and easy cleaning.

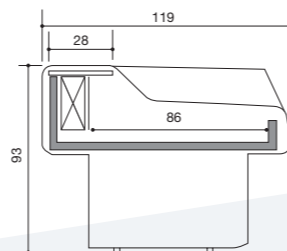
### La solution la plus efficace pour la vente de poissons.

L'exposition du poisson est importante et délicate et nécessite d'un produit professionnel ad hoc: Saigon est l'outil parfait pour cette typologie d'aliment. Les gros pieds pratiques en acier inox, fournis de série, garantissent un nettoyage rapide et facile de l'espace de vente.

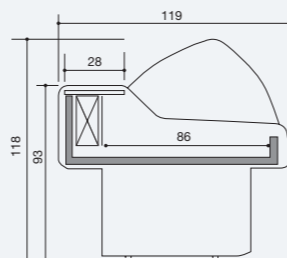
### Die effizienteste Lösung für den Verkauf von Fisch.

Die wichtige und delikate Präsentation von Fisch benötigt ein professionelles Ad-hoc-Produkt: Saigon ist der perfekte Aussteller für diese Art von Lebensmitteln. Die praktischen Edelstahlbeine, die serienmäßig mitgeliefert werden, ermöglichen eine einfache und schnelle Reinigung der Räumlichkeiten.

S-3



Y-3



1

Ideale per esposizione e vendita del pesce.

Ideal for display and sale of fish.

Ideal pour l'exposition et la vente de poisson.

Ideal für die Ausstellung und Verkauf von Fisch.

2

Zona esposizione in acciaio AISI 316.

Display area in stainless steel AISI 316.

Zone d'exposition en acier AISI 316.

Auslagefläche aus Edelstahl AISI 316.

3

Piano di lavoro in acciaio inox AISI 304 antigraffio.

Scratch-resistant AISI 304 stainless-steel work surface.

Plan de travail en acier AISI 304 anti-rayure.

Arbeitsplatte aus kratzfestem rostfreiem Edelstahl AISI 304.

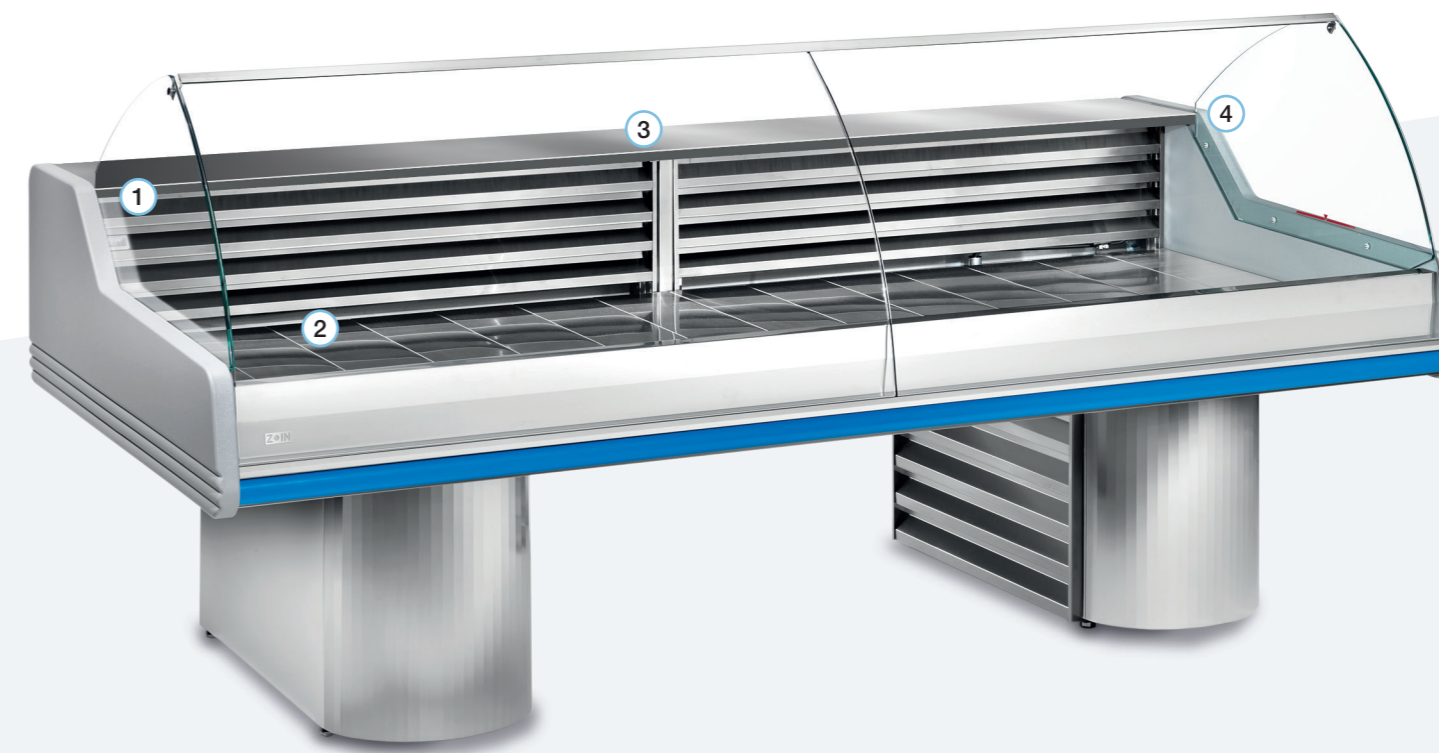
4

Vetro curvo.

Curved glass.

Vitre bombée.

Gebogene Scheibe.



Gray

Colori spalla  
End colours  
Couleurs des côtés  
Farben für Rückwände



Width in cm.

119



Length in cm.

150 · 200 · 250  
300 · 350



Climate class

3 M1  
25°C / u.r. 60%

Version  
Y-3

# SERVE-OVER

<b>A</b>		<b>VETRO CURVO</b> APRIBILE VERSO L'ALTO	<b>1</b>	STATICO CON CELLA	<b>A</b>		<b>CURVED GLASS</b> OPENING UPWARDS	<b>1</b>	STATIC WITH COOL STORAGE
<b>B</b>		<b>VETRO DRITTO</b> APRIBILE A COMPASSO	<b>2</b>	VENTILATO CON CELLA	<b>B</b>		<b>STRIGHT GLASS</b> OPENING DOWNWARS	<b>2</b>	STATIC WITH COOL STORAGE
<b>C</b>		<b>VETRO RETTO</b> APRIBILE A COMPASSO	<b>3</b>	STATICO SENZA CELLA	<b>C</b>		<b>VERTICAL GLASS</b> OPENING DOWNWARS	<b>3</b>	STATIC WITHOUT COOL STORAGE
<b>D</b>		<b>VETRO RETTO</b> APRIBILE VERSO L'ALTO	<b>4</b>	VENTILATO SENZA CELLA	<b>D</b>		<b>STRIGHT GLASS</b> OPENING UPWARDS	<b>4</b>	VENTILATED WITHOUT COOL STORAGE
<b>Y</b>		<b>VETRO CURVO</b> APRIBILE A COMPASSO	<b>5</b>	CALDO	<b>Y</b>		<b>CURVED GLASS</b> OPENING DOWNWARS	<b>5</b>	HOT-SECTION
<b>S</b>		<b>VETRO SELF SERVICE</b>	<b>6</b>	NON REFRIGERATO	<b>S</b>		<b>GLASS SELF SERVICE</b>	<b>6</b>	NOT REFRIGERATED
			<b>7</b>	CON SUPPORTO E RUOTE				<b>7</b>	WITH SUPPORT AND CASTORS
			<b>8</b>	SENZA SUPPORTO E RUOTE				<b>8</b>	WITHOUT SUPPORT AND CASTORS
			<b>FISH</b>	VERSIONE PER PESCE				<b>FISH</b>	FISH VERSION

# SELF SERVICE DISPLAY

<b>A</b>	SPALLE A "BLOCCHI"	130	H MURALE CIRCA 130 CM.	<b>A</b>	ENDWALLS WITH BLOCKS	130	REF. WALL CABINET APROX H 130 CM.
<b>B</b>	RIPIANI INCLINABILI CREMAGLIERE	130N	H MURALE CIRCA 130 CM. BATTICARRELLO PLASTICA	<b>B</b>	INCLINABLE SHELVES WITH RACK	130N	REF. WALL CABINET APROX H 130 CM. PLASTIC BUMPER
<b>F</b>	FRUTTA VERDURA CREMAGLIERE+ SPECCHIO	130L	H MURALE CIRCA 130 CM. BATTICARRELLO INOX VETRINO FRONTALE	<b>F</b>	FRIUT & VEGETABLES WITH RACK AND MIRROR	130L	REF. WALL CABINET APROX H 130 CM. INOX BUMPER & FRONT GLASS
<b>SG</b>	SENZA GRUPPO INCORPORATO	160	H MURALE CIRCA 160 CM.	<b>SG</b>	WITHOUT BUILT UNIT	160	REF. WALL CABINET APROX H 160 CM. PLASTIC BUMPER
<b>FG</b>	SENZA GRUPPO INCORPORATO FRUTTA VERDURA	180	H MURALE CIRCA 180 CM.	<b>FG</b>	WITHOUT BUILT UNIT FRIUT & VEGETABLES	180	REF. WALL CABINET APROX H 180 CM. PLASTIC BUMPER
<b>VIEW</b>	MURALI CON PORTE A VETRI SCORREVOLI	190	H MURALE CIRCA 190 CM.	<b>VIEW</b>	REFRIGERATED WALL CABINET WITH SLIDING DOORS	190	REF. WALL CABINET APROX H 190 CM.
		200	H MURALE CIRCA 200 CM.			200	REF. WALL CABINET APROX H 200 CM.
		B20 B30	RETROBANCO CON BASAMENTO			B20 B30	BACK-COUNTER WITH LOWER STRUCTURE
		P20 P30	RETROBANCO PENSILE DA APPENDERE O APPOGGIARE			P20 P30	BACK-COUNTER FOR HANGING OR PLACING ON LOWER STRUCTURE

\* Le informazioni relative alla classe energetica (secondo le normative Ecodesign 2019/2024 ed Energy Labelling 2019/2018) qui riportate sono riferite a modelli standard e precise configurazioni ed allestimenti del prodotto. La brochure si basa sulle informazioni disponibili al momento della sua pubblicazione. Ogni configurazione diversa da quella ivi rappresentata potrebbe comportare un cambiamento sensibile delle informazioni relative alla classe energetica. Per maggiori informazioni vi invitiamo a consultare il Registro Europeo dei Prodotti per l'Etichettatura Energetica EPREL oppure consultare il sito [www.zoin.it](http://www.zoin.it)

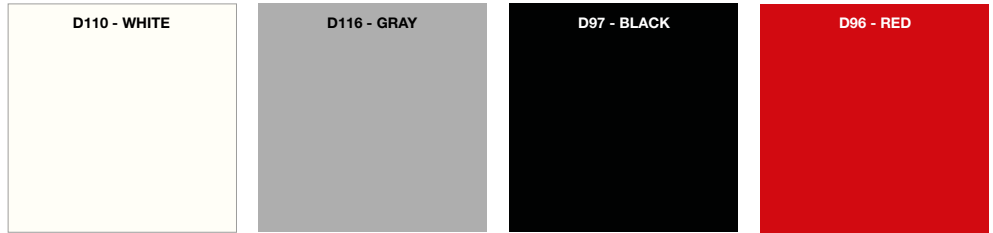
\* **EN** The energy class information (according to the Ecodesign 2019/2024 and the Energy Labelling 2019/2018 standards) given here refers to standard models and precise product configurations and fittings. The brochure is based on the information available at the time of its publication. Any configuration other than that depicted therein may result in a significant change in the energy class information. For further information, please consult the European Product Registry for Energy Labelling (EPREL) or consult the website [www.zoin.it](http://www.zoin.it)

# COLORI

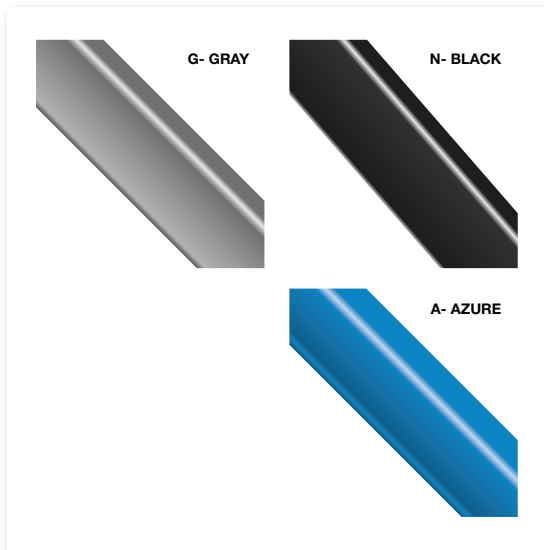
Colori disponibili  
Available colors  
Couleurs disponibles  
Verfügbare Farben

Batticarrello  
Bumpers  
Pare-chocs  
Stoßfänger

## Standard



## Special





**GLOBAL COOLING**

**ZOIN Srl**

Via Roma n. 320/1,  
35030, CERVARESE SANTA CROCE (PD) - ITALY  
Tel. (+39) 049 907 0172  
[www.zoin.it](http://www.zoin.it) [zoin@zoin.it](mailto:zoin@zoin.it)